

LEGENDA MÍSTNOSTÍ 1.NP :

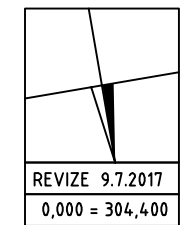
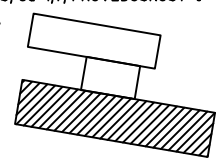
ČÍSLO	MÍSTNOSTI	PLOCHA	PODLAHA	POVRCHY	POZNÁMKA	ČÍSLO	MÍSTNOSTI	PLOCHA	PODLAHA	POVRCHY	POZNÁMKA
116	LAKOVNA	190,10	ŠATOV. DLAŽBA	CEM.OMÍTKA+OBKLAD	KER. SOKL 100MM	129	STROJOVNA VZT	33,70	ŠATOV. DLAŽBA	CEM.OMÍTKA	KER. SOKL 100MM
117	SKLAD	337,7	ŠATOV. DLAŽBA	CEM.OMÍTKA	KER. SOKL 100MM	130	ROZVODNA	23,40	ŠATOV. DLAŽBA	CEM.OMÍTKA	KER. SOKL 100MM
118	SKLAD	449,10	ŠATOV. DLAŽBA	CEM.OMÍTKA+OBKLAD	KER. SOKL 100MM	131	GARÁŽ	28,70	ŠATOV. DLAŽBA	CEM.OMÍTKA	KER. SOKL 100MM
119	PŘÍRUČNÍ SKLAD	16,50	ŠATOV. DLAŽBA	CEM.OMÍTKA	KER. SOKL 100MM	132	TECH. MÍSTNOST	43,50	ŠATOV. DLAŽBA	CEM.OMÍTKA	KER. SOKL 100MM
120	KANCELÁŘ	9,70	KERAM. DLAŽBA	VÁP.OMÍTKA	KER. SOKL 100MM	133	SKLAD	9,70	ŠATOV. DLAŽBA	CEM.OMÍTKA	KER. SOKL 100MM
121	WC MUŽI	5,00	KERAM. DLAŽBA	VÁP.OMÍTKA+OBKLAD		134	CHODBA	4,00	ŠATOV. DLAŽBA	CEM.OMÍTKA	KER. SOKL 100MM
122	WC ŽENY	3,85	KERAM. DLAŽBA	VÁP.OMÍTKA+OBKLAD		135	SKLAD	6,20	KER. DLAŽBA	CEM.OMÍTKA	KER. SOKL 100MM
123	CHODBA	4,05	KERAM. DLAŽBA	VÁP.OMÍTKA	KER. SOKL 100MM	136	HUP	5,00	KER. DLAŽBA	VÁP.OMÍTKA	KER. SOKL 100MM
124	STROJOVNA VZT	10,91	ŠATOV. DLAŽBA	CEM.OMÍTKA		137	SKLAD	12,00	ŠAT. DLAŽBA	CEM.OMÍTKA	KER. SOKL 100MM
125	KOTELNA	12,3	ŠATOV. DLAŽBA	CEM.OMÍTKA	KER. SOKL 100MM	138	HL. UZÁVĚR PLYNU	1,35	CEM. POTĚR	CEM.OMÍTKA	
126	ÚKLIDOVÁ KOMORA	4,90	KER. DLAŽBA	VÁP.OMÍTKA							
127	SKLAD ČIST. PROSTŘEDKŮ	5,70	KER. DLAŽBA	VÁP.OMÍTKA							
128	SKLAD	98,30	ŠATOV. DLAŽBA	CEM.OMÍTKA							

**LEGENDA MATERIÁLŮ :
STÁVAJÍCÍ MATERIÁLY :**

- PLYNOSILIKÁTOVÉ PANELE TL. 250 MM
- ZDIVO Z PLYNOSILIKÁTOVÝCH TVÁRNIC
- CIHELNÉ ZDIVO
- ŽELEZOBETONOVÉ PREFABRIKOVANÉ KONSTRUKCE

LEGENDA VÝPLNÍ OBVODOVÉHO PLÁŠTĚ:

- P-01** OKENNÍ SESTAVA, PLASTOVÝ PROFIL, IZOLAČNÍ DVOJSKLO, PILINGTON 1GP 27-01-2011, THERMOLINE 1,0
- P-02** PROSKLENÉ VSTUPNÍ DVEŘE S BOČNÍM SVĚTLÍKEM (NADSVĚTLÍKEM), PLASTOVÝ PROFIL, IZOLAČNÍ DVOJSKLO, PILINGTON 1GP 27-01-2011, THERMOLINE 1,0
- P-03** PROSKLENÉ VÝKLADCE, SKLO/IZOLAČNÍ PANELE, PLASTOVÝ PROFIL, IZOLAČNÍ DVOJSKLO, LAGLAS MILICE 15.9.2000 Ug=1,4
- AL-01** PROSKLENÉ VÝKLADCOVÉ SESTAVY+VSTUPNÍ DVEŘE, HLINÍKOVÝ PROFIL, JEDNODUCHÉ ZASKLENÍ
- AL-02** OKNO HLINÍKOVÉ, DVOJITÉ ZASKLENÍ
- D-01** DVEŘE DVOUKŘÍDLÉ, DŘEVĚNÉ, NEZATEPLENÉ
- D-02** OKENNÍ SESTAVY, DŘEVĚNÝ RÁM, ZDVOJENÉ ZASKLENÍ BEZ IZOLAČNÍHO DVOJSKLA
- MIV-01** MEZIOKENNÍ IZOLAČNÍ VLOŽKA - DŘEVĚNÝ RÁM, DŘEVOTŘÍSKOVÉ DESKY, VNĚJŠÍ KRYT-SKLO
- V-01** VRATA DVOUKŘÍDLÁ, OCELOVÁ, ZATEPLENÁ
- V-02** VRATA SEKČNÍ, MOTORICKY OVLÁDANÁ SPEDOS, Ud=1,7, PRŮVZDUŠNOST=0
- V-03** VRATA DVOUKŘÍDLÁ, OCELOVÁ, NEZATEPLENÁ
- S-01** DVEŘE OCELOVÉ, JEDNOKŘÍDLÉ, ZATEPLENÉ



STÁVAJÍCÍ STAV + BOURACÍ PRÁCE

STAVEBNÍ ÚPRAVY A SNÍŽENÍ ENERGETICKÉ NÁROČNOSTI OBJEKTU SIMON FM s.r.o.

INVESTOR	ADRESA
SIMON FM s.r.o.	SLEZSKÁ 761 738 01, FRÝDEK-MÍSTEK
VOLÁNÝ PROJEKTANT	ČÍSLO ÚKOLU
Ing.arch. JAKUB ŠEBESTA	HASIČSKÁ 3038 738 01, FRÝDEK-MÍSTEK

SO 03 - STAVEBNÍ ÚPRAVY A ZATEPLENÍ OBJEKTU C

DOKUMENTACE PRO STAVEBNÍ POVOLENÍ

D. DOKUMENTACE OBJEKTŮ, TECHN. A TECHNOL. ZAŘÍZENÍ
D.1. DOKUMENTACE STAVEBNÍHO NEBO INŽ. OBJEKTU
D.1.1 ARCHITECTONICKO-STAVEBNÍ ŘEŠENÍ

OPROJEKTOVANÝ PROJEKTANT	PROJEKTANT
ING. ARCH. JAKUB ŠEBESTA - AUTORIZOVANÝ ARCHITEKT ČKA 4388	ING. ARCH. J. ŠEBESTA
PROJEKTANT STAVEBNÍ ČÁSTI	PROJEKTANT
	ING. ARCH. J. ŠEBESTA
PROJEKTANT PROFESNÍ ČÁSTI	PROJEKTANT
	ING. ARCH. J. ŠEBESTA
PROJEKTANT STAVBY	PROJEKTANT
	ING. ARCH. J. ŠEBESTA
PROJEKTANT PRŮVZDUŠNOSTI	PROJEKTANT
	ING. ARCH. J. ŠEBESTA
PROJEKTANT ENERGETIKY	PROJEKTANT
	ING. ARCH. J. ŠEBESTA