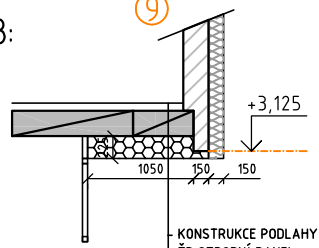


ŘEZ B-B:



KONSTRUKCE PODLAHY
 ŽB STROPNÍ PANEL
 TEPELNÁ IZOLACE - MINERÁLNÍ VLNA TL.220mm
 TENKOVSTVÁ ARMOVANÁ OMÍTKA

LEGENDA MÍSTNOSTÍ 1.NP :

ČÍSLO	MÍSTNOSTI	PLOCHA	PODLAHA	POVRCHY	POZNÁMKA
101	ZÁDVEŘÍ	21,0	KER. DLAŽBA	OMÍTKA VÁP. ŠTUK.	
102	SKLAD + SCHODIŠTĚ	59,5	KER.DLAŽBA/PVC	OMÍTKA VÁP. ŠTUK.	
103	KANCELÁŘ	38,0	KER. DLAŽBA	OMÍTKA VÁP. ŠTUK.	
104	SKLAD	191,0	KER. DLAŽBA	OMÍTKA VÁP. ŠTUK.	
105	CHODBA + SCHODIŠTĚ	42,9	KERAM.DLAŽBA	OMÍTKA VÁP. ŠTUK.	
106	SKLAD	39,0	KERAM.DLAŽBA	OMÍTKA VÁP. ŠTUK.	
107	CHODBA	16,5	KERAM.DLAŽBA	OMÍTKA VÁP. ŠTUK.	
108A	WC MUŽI A	5,6	KERAM.DLAŽBA	KERAM.OBKLAD	H=2000mm
108B	WC MUŽI B	5,4	KERAM.DLAŽBA	KERAM.OBKLAD	H=2000mm
108C	WC ŽENY A	3,8	KERAM.DLAŽBA	KERAM.OBKLAD	H=2000mm
108D	WC ŽENY B	3,6	KERAM.DLAŽBA	KERAM.OBKLAD	H=2000mm
108E	ÚKLID	1,2	KERAM.DLAŽBA	KERAM.OBKLAD	H=2000mm
109	KANCELÁŘ	10,8	PVC VINYLKOLOR	OMÍTKA VÁP. ŠTUK.	
110	SKLAD	185,3	KERAM.DLAŽBA	OMÍTKA VÁP. ŠTUK.	
111	KOTELNA	4,6	KERAM.DLAŽBA	OMÍTKA VÁP. ŠTUK.	

LEGENDA MATERIÁLŮ :
 STÁVAJÍCÍ MATERIÁLY :

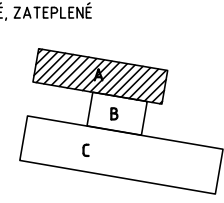
- PLYNOSILIKÁTOVÉ PANELE TL. 250 MM
- ZDIVO Z PLYNOSILIKÁTOVÝCH TVÁRNIC
- CIHELNÉ ZDIVO
- ŽELEZOBETONOVÉ PREFABRIKOVANÉ KONSTRUKCE

NAVŘZENÉ MATERIÁLY :

- VYZDÍVKY OBVODOVÉHO PLÁŠTĚ - TVÁRNIC E Y TONG tl.250mm, Ru=1,83m²K/W, Uu=0,5W/m²K
- VÝPLNĚ OTVORŮ - OKNA PLASTOVÁ S IZOLAČNÍM TROJSKLEM Uw=0,9W/m²K
 - DVEŘE PLASTOVÉ Ud=1,7W/m²K
 - VRATA SEKČNÍ, SENDVIČOVÁ Ud=1,7W/m²K
- KONTAKTNÍ ZATEPLOVAČÍ SYSTÉM ETICS, POLYSTYREN EPS tl. 140mm,
 SOKL POLYSTYREN XPS tl. 140mm, POŽÁRNÍ PÁS NAD SOKLEM 900mm - MINERÁLNÍ VLNA tl. 140mm

LEGENDA VÝPLNÍ OBVODOVÉHO PLÁŠTĚ:

- P-01 OKENNÍ SESTAVA, PLASTOVÝ PROFIL, IZOLAČNÍ DVOJSKLO, PILINGTON IGP 27-01-2011, THERMOLINE 1,0
- P-02 PROSKLENÉ VSTUPNÍ DVEŘE S BOČNÍM SVĚTLÍKEM (NADSVĚTLÍKEM), PLASTOVÝ PROFIL, IZOLAČNÍ DVOJSKLO, PILINGTON IGP 27-01-2011, THERMOLINE 1,0
- P-03 PROSKLENÉ VÝKLADCE, SKLO/IZOLAČNÍ PANEL, PLASTOVÝ PROFIL, IZOLAČNÍ DVOJSKLO, LAGLAS MILICE 15.9.2000 Ug=1,4
- AL-01 PROSKLENÉ VÝKLADOVÉ SESTAVY+VSTUPNÍ DVEŘE, HLINÍKOVÝ PROFIL, JEDNODUCHÉ ZASKLENÍ
- AL-02 OKNO HLINÍKOVÉ, DVOJITÉ ZASKLENÍ
- D-01 DVEŘE DVOUKŘÍDLÉ, DŘEVĚNÉ, NEZATEPLENÉ
- D-02 OKENNÍ SESTAVY, DŘEVĚNÝ RÁM, ZDVOJENÉ ZASKLENÍ BEZ IZOLAČNÍHO DVOJSKLA
- MIV-01 MEZIOKENNÍ IZOLAČNÍ VOZKA - DŘEVĚNÝ RÁM, DŘEVOTŘÍSKOVÉ DESKY, VNĚJŠÍ KRYT-SKLO
- V-01 VRATA DVOUKŘÍDLÁ, OCELOVÁ, ZATEPLENÁ
- V-02 VRATA SEKČNÍ, MOTORICKY OVLÁDANÁ SPEDOS, Ud=1,7, PRŮVZDUŠNOST=0
- V-03 VRATA DVOUKŘÍDLÁ, OCELOVÁ, NEZATEPLENÁ
- S-01 DVEŘE OCELOVÉ, JEDNOKŘÍDLÉ, ZATEPLENÉ



REVIZE 19.2.2025
 0,000 = 304,400

STAV K 27.2.2025

STAVBA
STAVEBNÍ ÚPRAVY A SNÍŽENÍ ENERGETICKÉ NÁROČNOSTI OBJEKTU SIMON FM s.r.o.
 ul. Národních mučedníků 499, Frýdek-Místek, k.ú. Frýdek (634956), č.parc.: 1379/11, 1379/12, 1379/13, 1379/7, 1385, 7772/56, 1384/1, 1379/8, 1379/2, 1379/10

INVESTOR	ADRESA	ČÍSLO PRŮJEKTU
SIMON FM s.r.o.	SLEZSKÁ 761 738 01, FRÝDEK-MÍSTEK	
VEDOUcí PRŮJEKTANT	HASIČSKÁ 3038 738 01, FRÝDEK-MÍSTEK	

SO 01 - STAVEBNÍ ÚPRAVY A ZATEPLENÍ OBJEKTU

STAVBA ČÁST
DOKUMENTACE PRO STAVEBNÍ POVOLENÍ
 D. DOKUMENTACE OBJEKTŮ, TECHN. A TECHNOL. ZAŘÍZENÍ
 D.1 DOKUMENTACE STAVEBNÍHO NEBO INŽ. OBJEKTU
 D.1.1 ARCHITEKTONICKO-STAVEBNÍ ŘEŠENÍ

OPROJEKTOVÝ PRŮJEKTANT	PROJEKT	PRŮJEKTANT
ING. ARCH. JAKUB ŠEBESTA - AUTORIZOVANÝ ARCHITEKT ČKA 4388	01/17	ING. ARCH. J. ŠEBESTA
FORMÁT A3	01/2017	ING. ARCH. J. ŠEBESTA
PROJEKTANT STAVBNÍ ČÁSTI	PROJEKT Č.	PROJEKTANT
PROJEKTANT PRŮJEKT ČÁSTI	PROJEKT Č.	PROJEKTANT